

MARTINETTI
MECCANICI

serie WS



POWER TRANSMISSION



Coordiniamo la promozione e la vendita di prodotti di Trasmissione Meccanica realizzati o distribuiti da un gruppo di aziende operanti sul territorio italiano ed europeo.

Qualità, tecnica e professionalità contraddistinguono i nostri fornitori che si avvalgono dei nostri servizi per promuoversi in Europa e nel mondo.

La nostra missione è fornire ai nostri clienti i loro prodotti al miglior prezzo e servizio: tutto questo è International Partners

MARTINETTI MECCANICI

SERIE WS

Progettiamo e costruiamo in Italia, Martinetti Meccanici a vite senza fine.

La nostra esperienza ci permette di offrire una gamma di Martinetti Modulari da 500 a 20.000 Kg personalizzandoli alle richieste dei nostri clienti per mezzo di una vastissima gamma di accessori standardizzati.

I nostri Martinetti meccanici trovano impiego in vari settori merceologici come:

Manifatturiero - Logistico - Automotive - Metallurgico - Navale
Cartaceo - Tessile - Costruzioni ed Ingegneria civile
Intrattenimento - Diagnostica strutturale - Aerospaziale
Ferroviario - Solare - Medicale

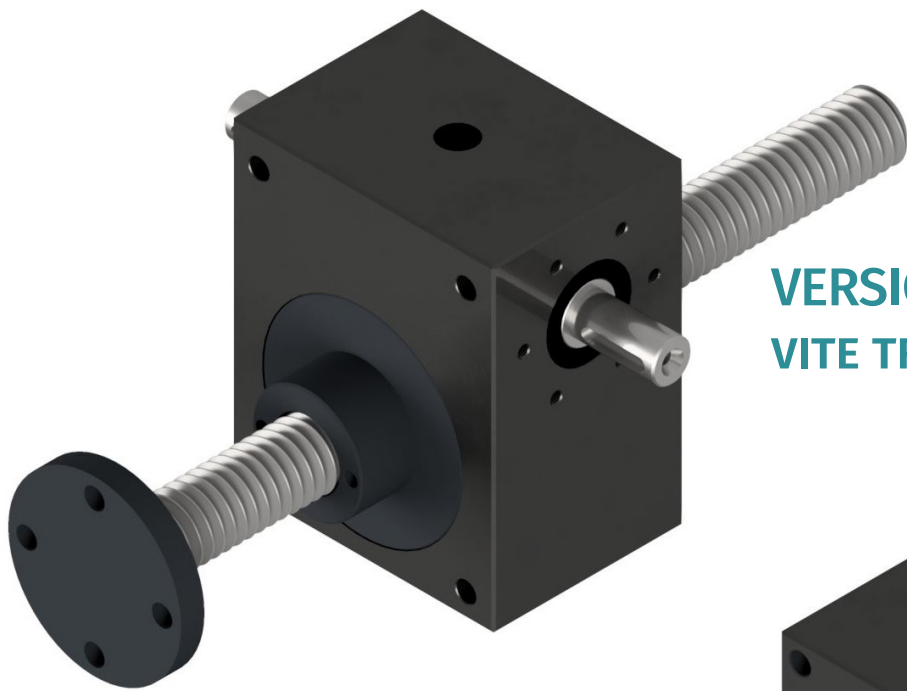
Per ogni settore siamo in grado di proporre soluzioni personalizzate come Materiali speciali per la costruzione della cassa Martinetto, Viti a ricircolo di Sfere per velocità di traslazione più elevate, elettronica di controllo e gestione.

Per applicazioni che richiedono combinazioni di più Martinetti, tra loro collegati, abbiamo sviluppato accessori specifici come:

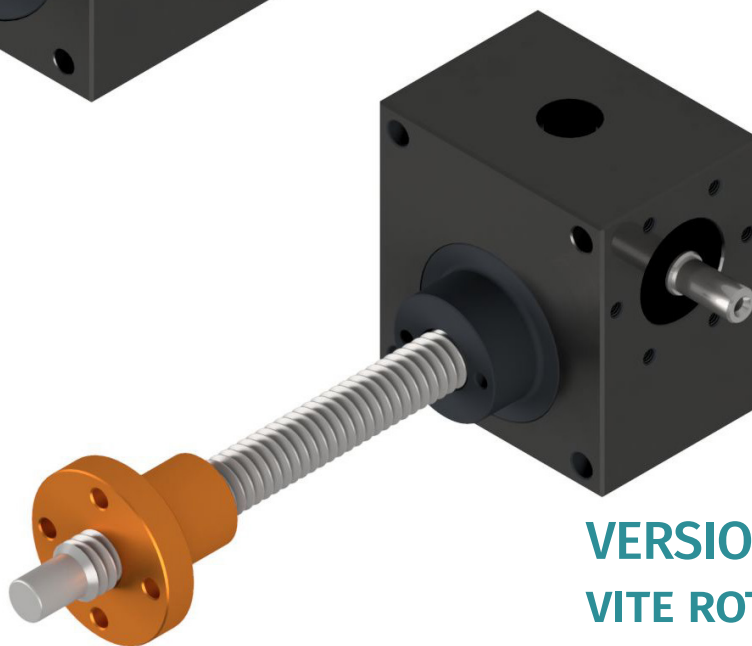
Rinvii Angolari Cubici standard e speciali, prodotti in ITALIA (vedi catalogo specifico).

Alberi di trasmissione con lunghezze specifiche completi di Giunti a Braccetto. Attacchi flange Pam per Motori Asincroni ed a CC

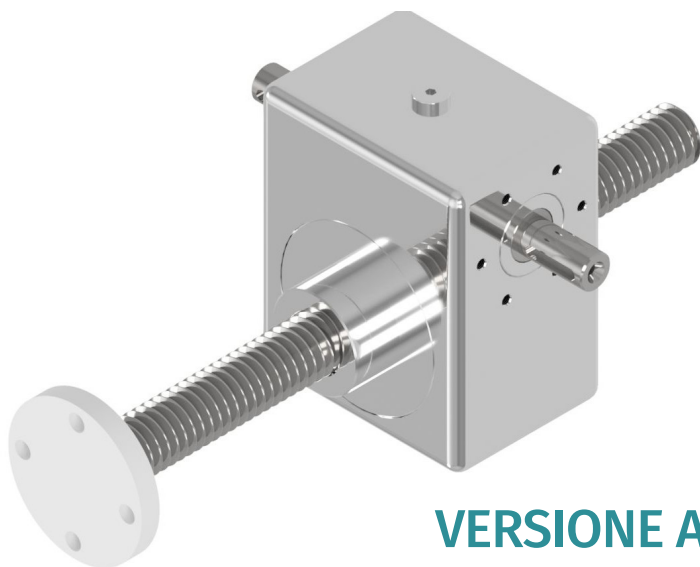
Martinetti meccanici INTERNATIONAL PARTNERS LINEA IPWS progettualità e qualità Made in Italy



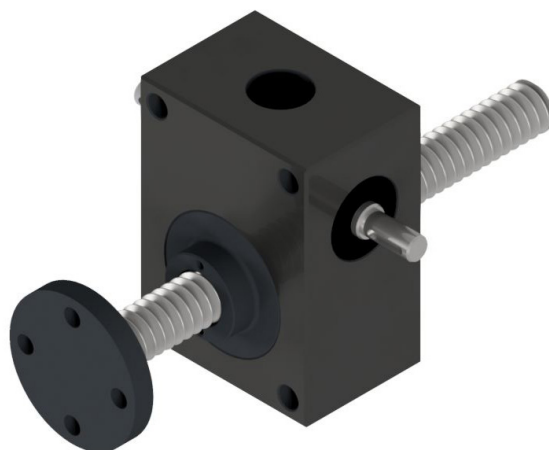
**VERSIONE AF
VITE TRASLANTE**



**VERSIONE AFC
VITE ROTANTE**



**VERSIONE AF
VITE ROTANTE IN ACCIAIO INOX**



INDICE

MARTINETTO	VERSIONE	CARICO	RAPPORTO DI RIDUZIONE	MATERIALE CASSA	VITE TRAPEZIA	PESO KG	pagina
	WS1	500	5-20	Al	12x1,5	1,4	12
	ROTANTE _____ TRASLANTE						
	WS2	1.000	5-10-30	Al	14x1,5	4	14
	ROTANTE _____ TRASLANTE						
	WS3	2.500	5-10-30	Gg20	20x2,5	9	16
	ROTANTE _____ TRASLANTE						
	WS4	5.000	5-10-30	Gg20	30x3,5	20	18
	ROTANTE _____ TRASLANTE						
	WS5	10.000	5-10-30	Gg20	36x4	27	20
	ROTANTE _____ TRASLANTE						
	WS7	20.000	5-10-30	Gg20	56x5,5	55	22
	ROTANTE _____ TRASLANTE						

SCELTA DEL MARTINETTO

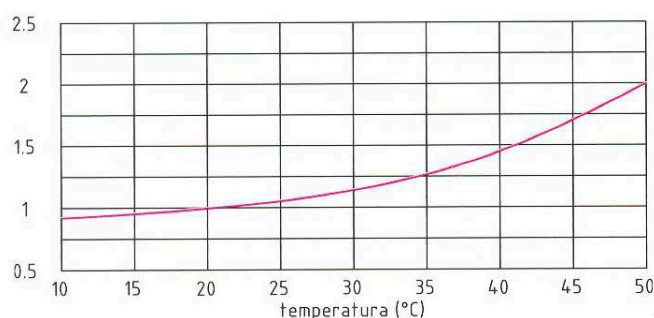
CARICO

Preso visione della tabella a pagina 9 (formule di Eulero), il carico nominale del martinetto deve essere **superiore al carico effettivo**. Carico di punta in compressione: in caso di asta soggetta a compressione, trovare il valore del carico (kN) agente sul martinetto tenendo conto dei vincoli secondo le formule di Eulero e i diagrammi di pag 9. Carichi laterali: causano flessioni della vite e attriti che peggiorano il rendimento, sono pertanto **da limitarsi al massimo**. In ogni caso per un buon funzionamento del martinetto e per la sua durata è bene che i carichi siano guidati. Questa condizione diventa imperativa nel caso di applicazioni con più martinetti (pagina 10 e 11).

TEMPERATURA AMBIENTE

Tutti i valori di catalogo sono riferiti alla temperatura ambiente di 20°C. Per il calcolo della capacità effettiva di carico del martinetto a temperature diverse moltiplicare il carico nominale per il fattore correttivo K.

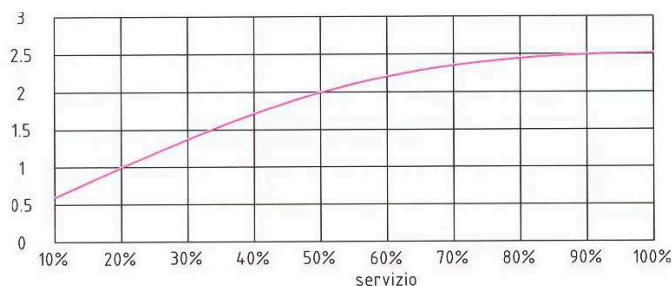
K FATTORE TEMPERATURA AMBIENTE



TIPO DI SERVIZIO

Tutti i valori del presente catalogo si riferiscono ad un fattore di servizio del 20% su 60min o del 30% su 10min. Per servizi più gravosi, moltiplicare il carico nominale per un fattore correttivo D riportato nel grafico.

D FATTORE DI SERVIZIO

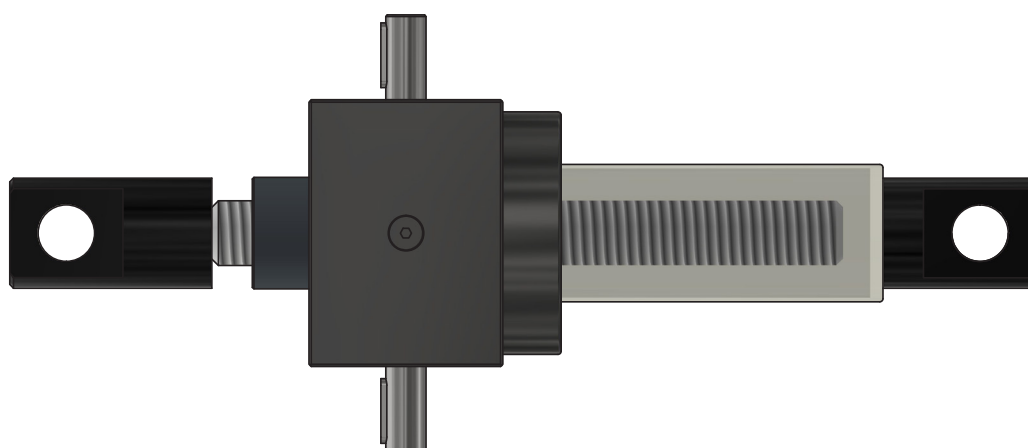


POTENZA UTILE E COPPIA IN INGRESSO

Consultare tabelle specifiche per ogni grandezza martinetto

SCelta DEL MARTINETTO

GRANDEZZA	WS1		WS2			WS3			WS4			WS5			WS7		
PORTATA daN	500		1.000			2.500			5.000			10.000			20.000		
VITE TpN	18x4		20x4			30x6			40x7			55x9			70x10		
RAPPORTO DI RIDUZIONE TEORICO	5	20	5	10	30	5	10	30	5	10	30	5	10	30	5	10	30
PERCENTUALE RENDIMENTO	28	24	31	28	20	30	25	18	28	25	18	26	22	17	23	20	14
PESO MARTINETTO	1,40		4,00			9,00			20,00			27,00			55,00		
MATERIALE DELLA CASSA	AL		G25			G25			G25			G25			G25		
QUANTITÀ LUBRIFICANTE	0,05		0,10			0,30			0,65			1,00			1,25		
LUBRIFICANTE	GRASSO CASTROL SPHEEROL EPL1																
TEMPERATURA DI ESERCIZIO	-5 + 80°																



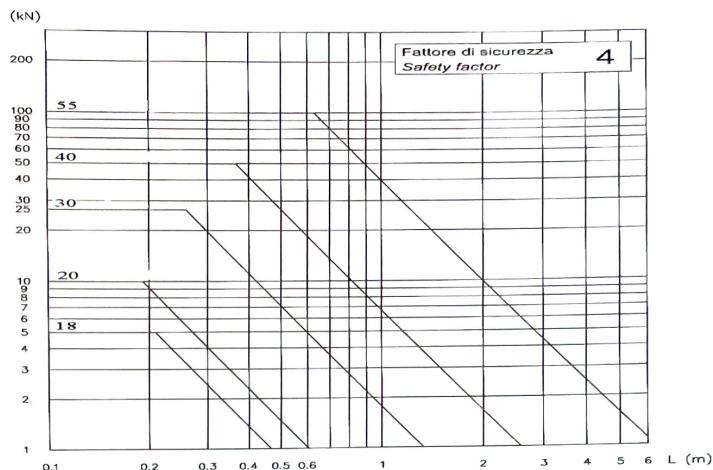
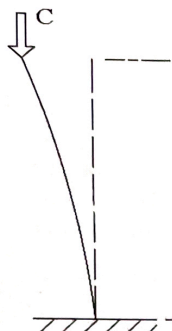
INTERVALLI DI LUBRIFICAZIONE

- consigliato una volta al mese
- suggerito una volta a settimana
- utilizzi intensivi e continuativi suggerita lubrificazione automatica (opzione)

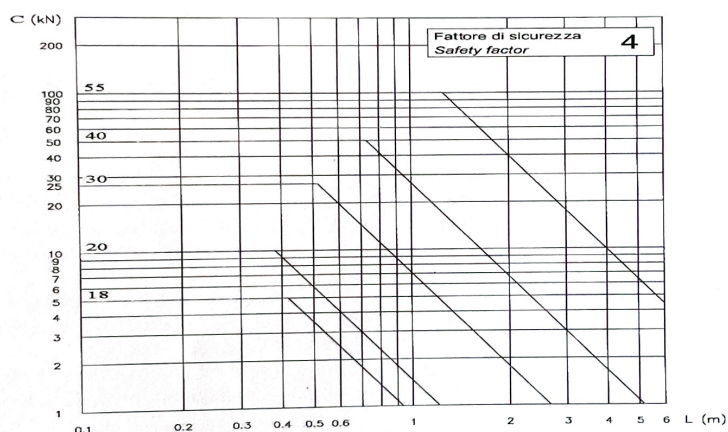
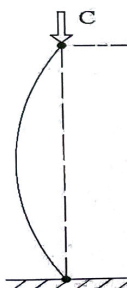
SINOTTICO RIEPILOGATIVO CARICHI DI PUNTA

CARICHI DI PUNTA

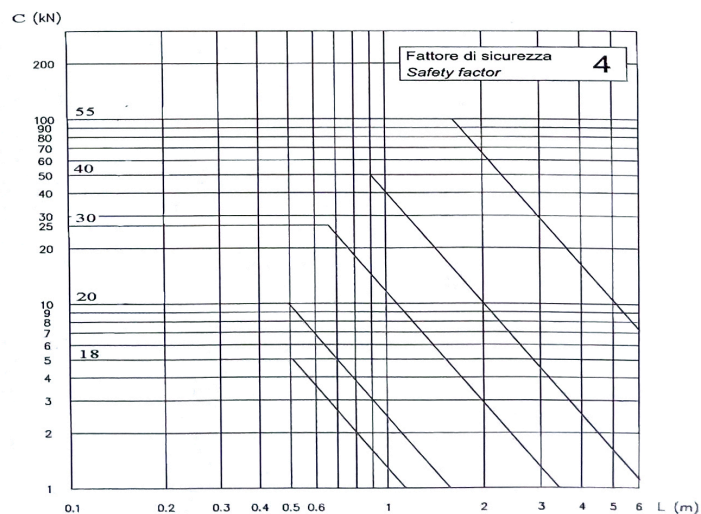
I CASO DI EULERO



II CASO DI EULERO

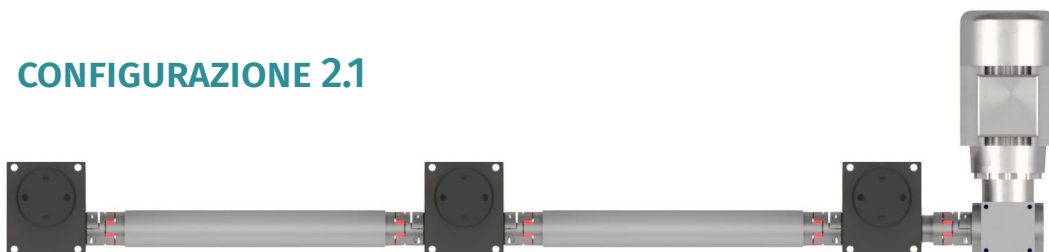


III CASO DI EULERO



ESEMPI DI MONTAGGIO

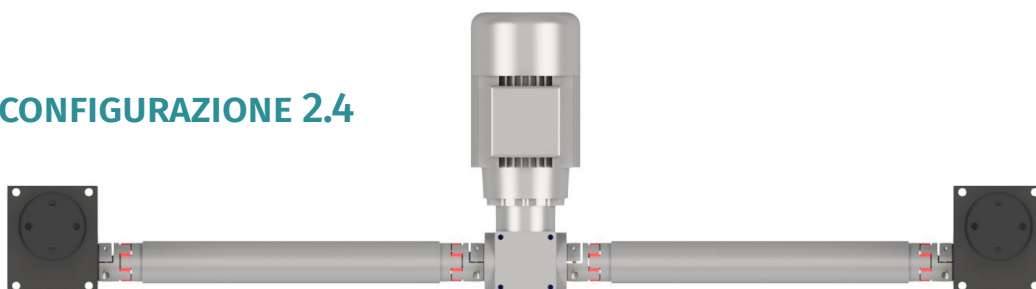
CONFIGURAZIONE 2.1



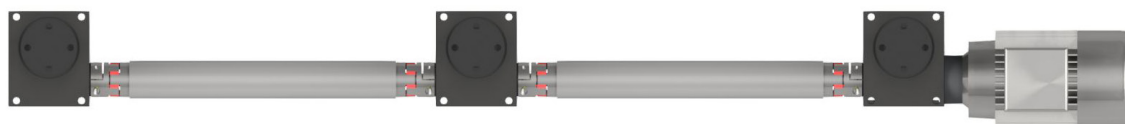
CONFIGURAZIONE 2.3



CONFIGURAZIONE 2.4



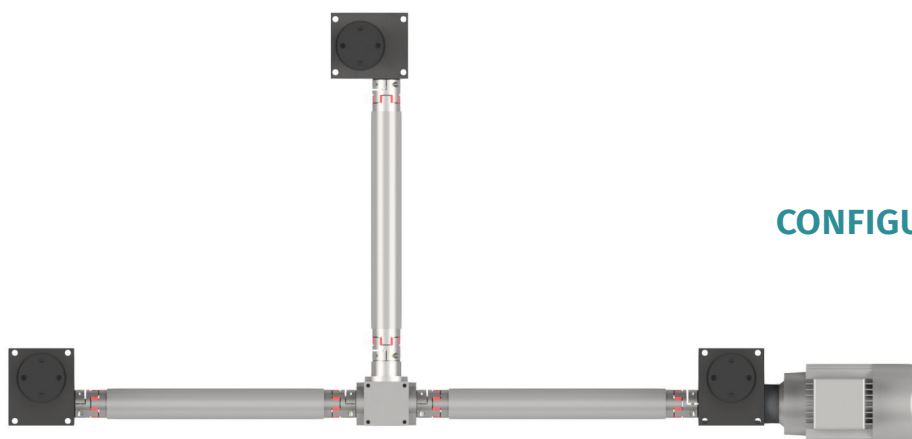
CONFIGURAZIONE 3.1



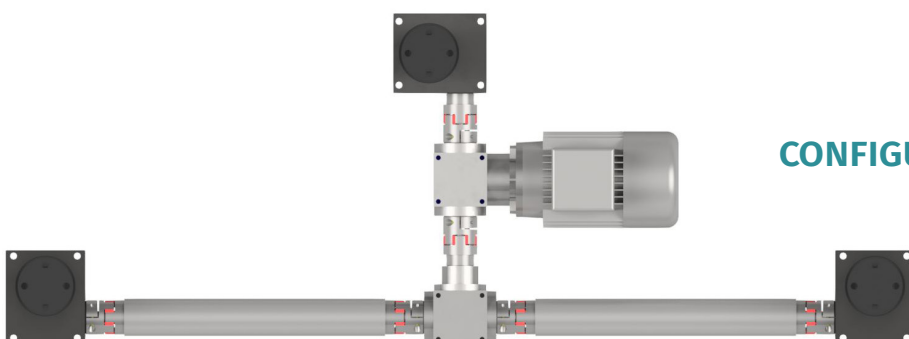
CONFIGURAZIONE 3.4



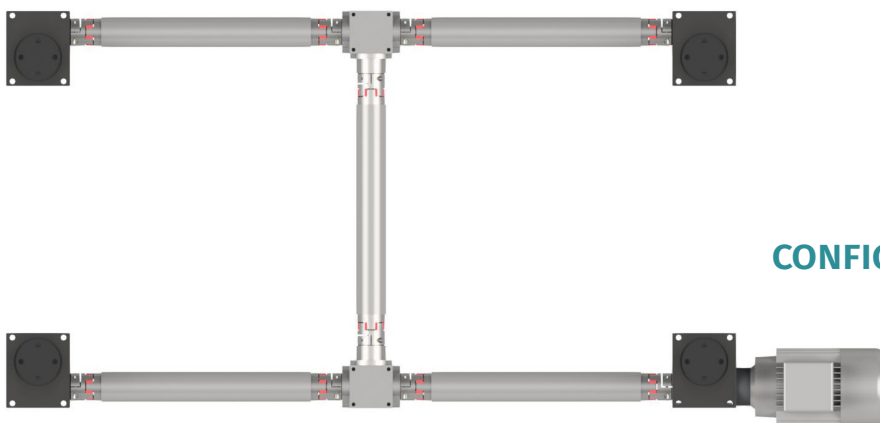
ESEMPI DI MONTAGGIO



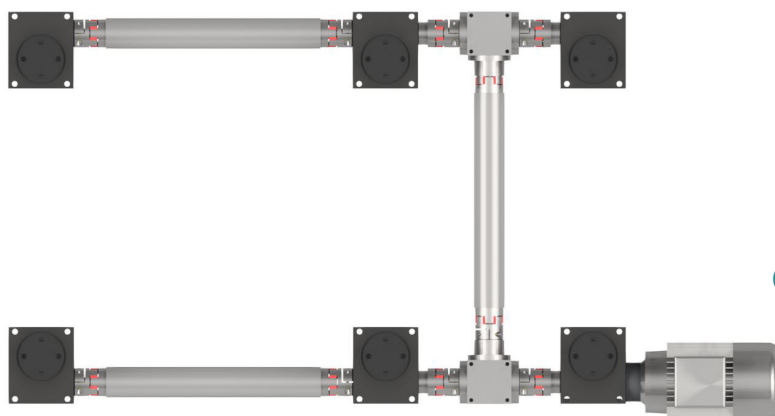
CONFIGURAZIONE 3.5



CONFIGURAZIONE 3.7



CONFIGURAZIONE 4.1

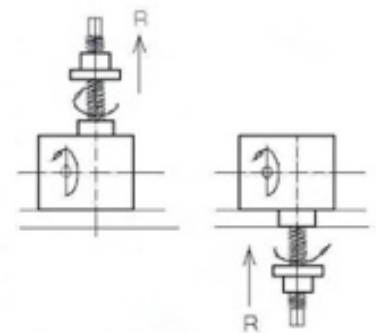
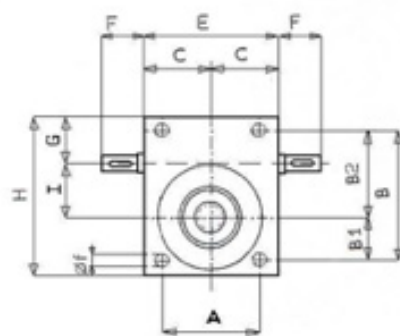
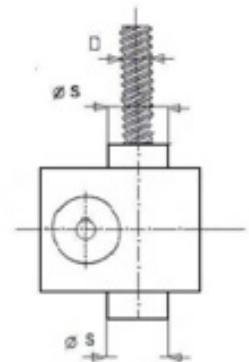
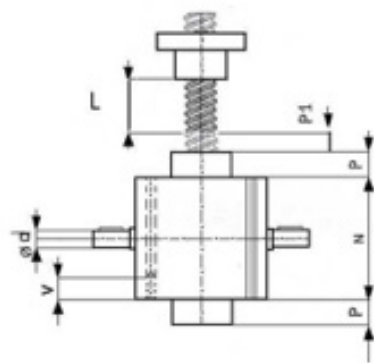


CONFIGURAZIONE 6.1

carico daN			500		300		100		50	
rapporto	giri entrata rpm/1'	velocità sollev. mm/1'	Kw	daNm	Kw	daNm	Kw	daNm	Kw	daNm
1/5	1500	1200	0,22	0,15	0,13	0,09	0,06	0,03	0,06	0,03
	1000	800	0,15	0,15	0,09	0,09	0,06	0,03	0,06	0,03
	750	600	0,12	0,15	0,07	0,09	0,06	0,03	0,06	0,03
	50	40	0,07	0,17	0,07	0,10	0,07	0,03	0,07	0,03

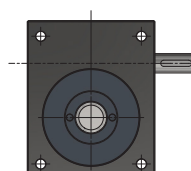
1/20	1500	300	0,07	0,05	0,06	0,04	0,06	0,04	0,06	0,04
	1000	200	0,06	0,05	0,06	0,04	0,06	0,04	0,06	0,04
	750	150	0,06	0,05	0,06	0,04	0,06	0,04	0,06	0,04
	50	10	0,07	0,06	0,07	0,04	0,07	0,04	0,07	0,04

misure	mm
A	56
B	80
B1	28
B2	52
C	35
E	78
F	20
G	29
H	94
I	30
N	50
P	10
P1	15
V	-
Ød	9
Øf	9
Øs	30
D	18*4

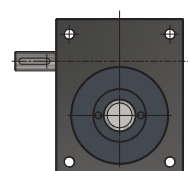


L= CORSA

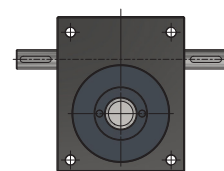
CONFIGURAZIONE D - S - B



D



S



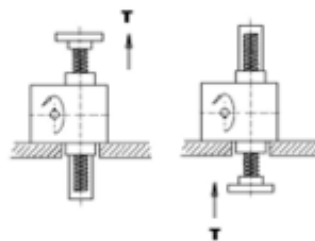
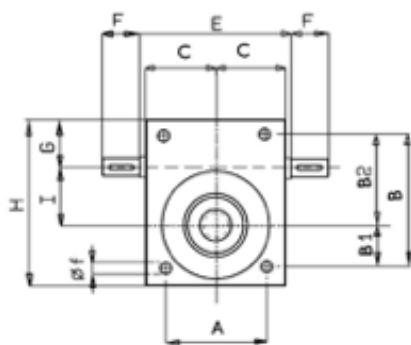
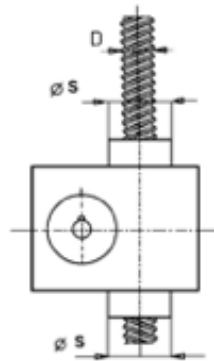
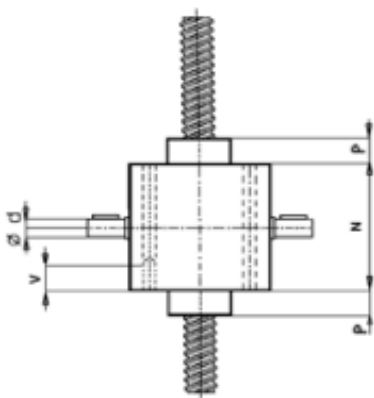
B

VERSIONE AF - VITE TRASLANTE

WS1

carico daN			500		300		100		50	
rapporto	giri entrata rpm/1'	velocità sollev. mm/1'	Kw	daNm	Kw	daNm	Kw	daNm	Kw	daNm
1/5	1500	1200	0,22	0,15	0,13	0,09	0,06	0,03	0,06	0,03
	1000	800	0,15	0,15	0,09	0,09	0,06	0,03	0,06	0,03
	750	600	0,12	0,15	0,07	0,09	0,06	0,03	0,06	0,03
	50	40	0,07	0,17	0,07	0,10	0,07	0,03	0,07	0,03

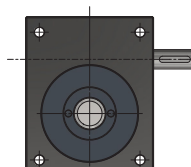
1/20	1500	300	0.07	0.05	0.06	0.04	0.06	0.04	0.06	0.04
	1000	200	0.06	0.05	0.06	0.04	0.06	0.04	0.06	0.04
	750	150	0.06	0.05	0.06	0.04	0.06	0.04	0.06	0.04
	50	10	0.07	0.06	0.07	0.04	0.07	0.04	0.07	0.04



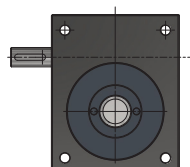
misure	mm
A	56
B	80
B1	28
B2	52
C	35
E	78
F	20
G	29
H	94
I	30
N	50
P	10
P1	15
V	-
Ød	9
Øf	9
Øs	30
D	18*4

L= CORSA

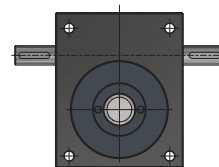
CONFIGURAZIONE D - S - B



D



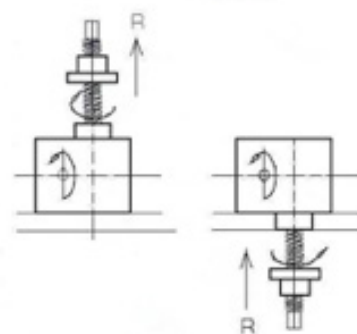
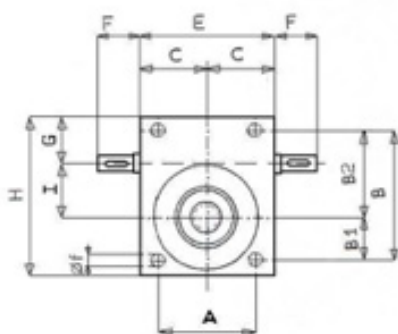
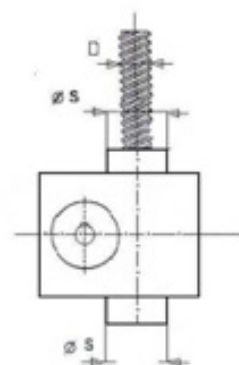
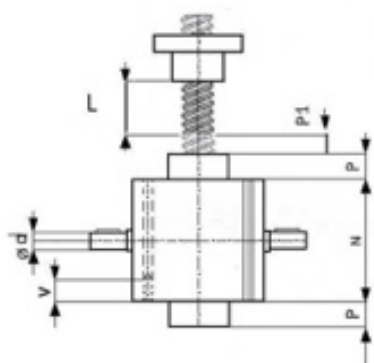
S



B

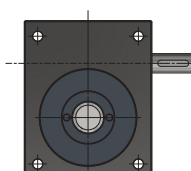
carico daN			1000		600		300		100	
rapporto	giri entrata rpm/1'	velocità sollev. mm/1'	Kw	daNm	Kw	daNm	Kw	daNm	Kw	daNm
1/5	1500	1200	0.58	0.38	0.34	0.22	0.17	0.12	0.06	0.05
	1000	800	0.39	0.38	0.23	0.22	0.12	0.12	0.06	0.05
	750	600	0.29	0.38	0.17	0.22	0.09	0.12	0.06	0.05
	50	40	0.07	0.42	0.07	0.25	0.07	0.13	0.07	0.05
1/10	1500	600	0.36	0.23	0.22	0.14	0.11	0.07	0.07	0.03
	1000	400	0.24	0.23	0.14	0.14	0.07	0.07	0.07	0.03
	750	300	0.18	0.23	0.11	0.14	0.07	0.07	0.07	0.03
	50	20	0.07	0.23	0.07	0.14	0.07	0.07	0.07	0.03
1/30	1500	200	0.17	0.11	0.11	0.07	0.07	0.03	0.07	0.03
	1000	133	0.12	0.11	0.07	0.07	0.07	0.03	0.07	0.03
	750	100	0.08	0.11	0.07	0.07	0.07	0.03	0.07	0.03
	50	6.7	0.07	0.11	0.07	0.07	0.07	0.03	0.07	0.03

misure	mm
A	80
B	85
B1	30
B2	55
C	50
E	-
F	25
G	32.5
H	100
I	30
N	70
P	20
P1	15
V	-
Ød	12
Øf	9
Øs	44
D	20*4

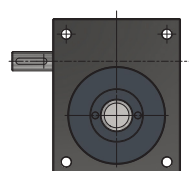


L= CORSA

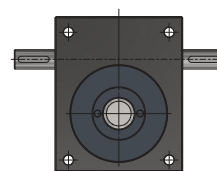
CONFIGURAZIONE D - S - B



D



S

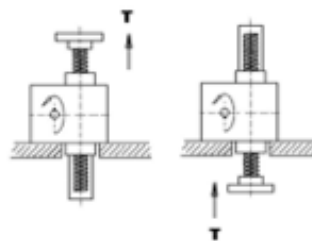
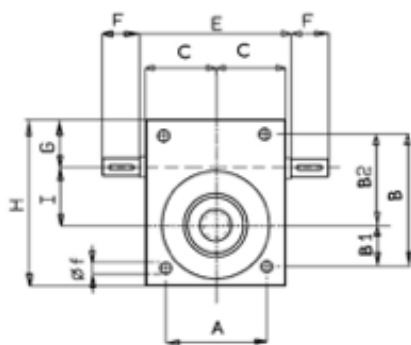
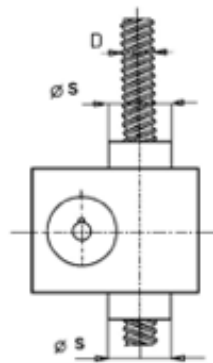
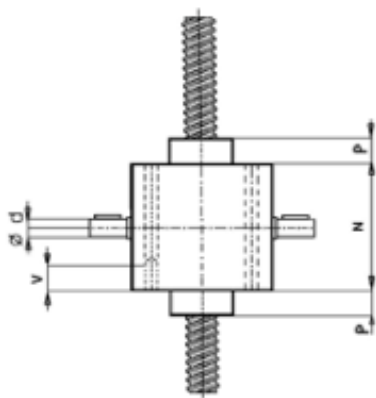


B

VERSIONE AF - VITE TRASLANTE

WS2

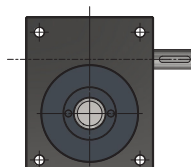
carico daN			1000		600		300		100	
rapporto	giri entrata rpm/1'	velocità sollev. mm/1'	Kw	daNm	Kw	daNm	Kw	daNm	Kw	daNm
1/5	1500	1200	0.58	0.38	0.34	0.22	0.17	0.12	0.06	0.05
	1000	800	0.39	0.38	0.23	0.22	0.12	0.12	0.06	0.05
	750	600	0.29	0.38	0.17	0.22	0.09	0.12	0.06	0.05
	50	40	0.07	0.42	0.07	0.25	0.07	0.13	0.07	0.05
1/10	1500	600	0.36	0.23	0.22	0.14	0.11	0.07	0.07	0.03
	1000	400	0.24	0.23	0.14	0.14	0.07	0.07	0.07	0.03
	750	300	0.18	0.23	0.11	0.14	0.07	0.07	0.07	0.03
	50	20	0.07	0.23	0.07	0.14	0.07	0.07	0.07	0.03
1/30	1500	200	0.17	0.11	0.11	0.07	0.07	0.03	0.07	0.03
	1000	133	0.12	0.11	0.07	0.07	0.07	0.03	0.07	0.03
	750	100	0.08	0.11	0.07	0.07	0.07	0.03	0.07	0.03
	50	6.7	0.07	0.11	0.07	0.07	0.07	0.03	0.07	0.03



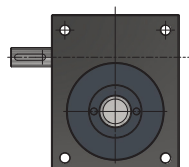
misure	mm
A	80
B	85
B1	30
B2	55
C	50
E	-
F	25
G	32.5
H	100
I	30
N	70
P	20
P1	15
V	-
Ød	12
Øf	9
Øs	44
D	20*4

L= CORSA

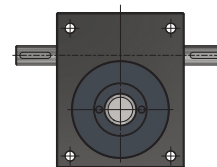
CONFIGURAZIONE D - S - B



D



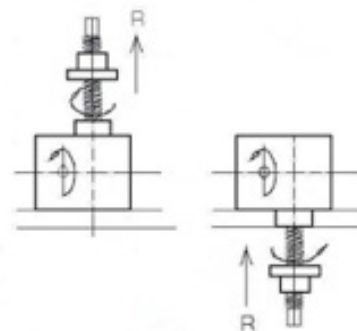
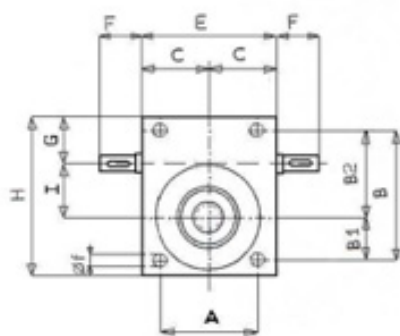
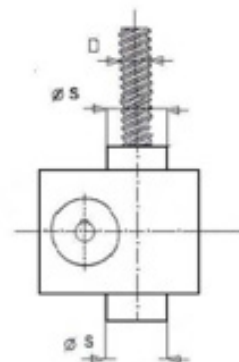
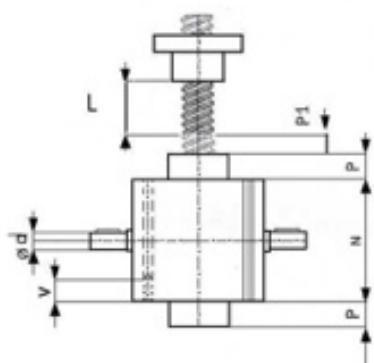
S



B

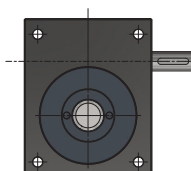
carico daN			2500		1500		750		250	
rapporto	giri entrata rpm/1'	velocità sollev. mm/1'	Kw	daNm	Kw	daNm	Kw	daNm	Kw	daNm
1/5	1500	1800	2.21	1.44	1.32	0.62	0.67	0.43	0.23	0.15
	1000	1200	1.48	1.44	0.88	0.86	0.44	0.43	0.15	0.15
	750	900	1.10	1.44	0.67	0.86	0.33	0.43	0.12	0.15
	50	60	0.10	1.60	0.10	0.96	0.10	0.48	0.10	0.17
1/10	1500	900	1.30	0.84	0.77	0.50	0.39	0.14	0.14	0.09
	1000	600	0.86	0.84	0.52	0.50	0.26	0.09	0.09	0.09
	750	400	0.65	0.84	0.39	0.50	0.20	0.09	0.09	0.09
	50	30	0.10	0.93	0.10	0.56	0.10	0.10	0.10	0.10
1/30	1500	300	0.61	0.40	0.38	0.24	0.20	0.13	0.06	0.041
	1000	200	0.41	0.40	0.25	0.24	0.13	0.13	0.06	0.041
	750	150	0.31	0.40	0.19	0.24	0.10	0.13	0.06	0.041
	50	10	0.07	0.44	0.08	0.27	0.07	0.14	0.07	0.045

misure	mm
A	102
B	131
B1	48
B2	83
C	63
E	-
F	40
G	45
H	155
I	50
N	90
P	25
P1	20
V	-
Ød	20
Øf	11
Øs	60
D	30*6

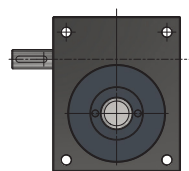


L= CORSA

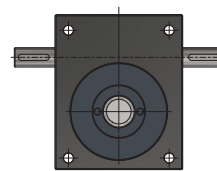
CONFIGURAZIONE D - S - B



D



S

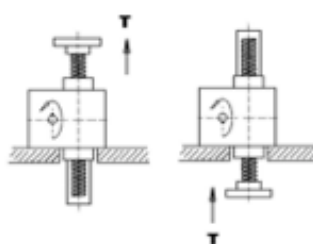
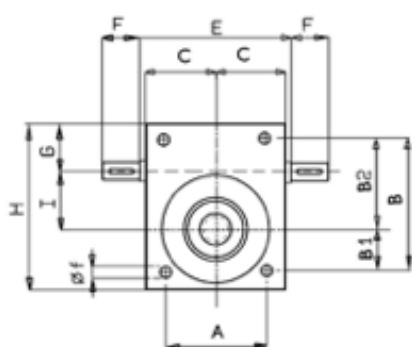
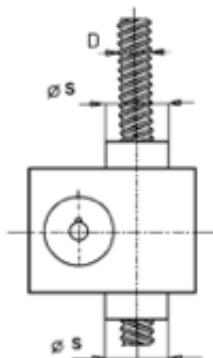
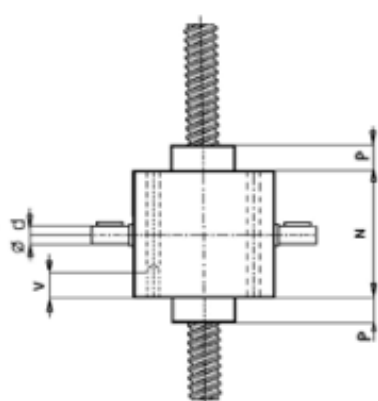


B

VERSIONE AF- VITE TRASLANTE

WS3

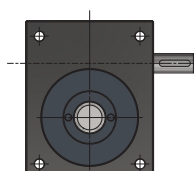
carico daN			2500		1500		750		250	
rapporto	giri entrata rpm/1'	velocità sollev. mm/1'	Kw	daNm	Kw	daNm	Kw	daNm	Kw	daNm
1/5	1500	1800	2.21	1.44	1.32	0.62	0.67	0.43	0.23	0.15
	1000	1200	1.48	1.44	0.88	0.86	0.44	0.43	0.15	0.15
	750	900	1.10	1.44	0.67	0.86	0.33	0.43	0.12	0.15
	50	60	0.10	1.60	0.10	0.96	0.10	0.48	0.10	0.17
1/10	1500	900	1.30	0.84	0.77	0.50	0.39	0.14	0.14	0.09
	1000	600	0.86	0.84	0.52	0.50	0.26	0.09	0.09	0.09
	750	400	0.65	0.84	0.39	0.50	0.20	0.09	0.09	0.09
	50	30	0.10	0.93	0.10	0.56	0.10	0.10	0.10	0.10
1/30	1500	300	0.61	0.40	0.38	0.24	0.20	0.13	0.06	0.041
	1000	200	0.41	0.40	0.25	0.24	0.13	0.13	0.06	0.041
	750	150	0.31	0.40	0.19	0.24	0.10	0.13	0.06	0.041
	50	10	0.07	0.44	0.08	0.27	0.07	0.14	0.07	0.045



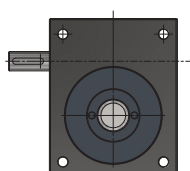
misure	mm
A	102
B	131
B1	48
B2	83
C	63
E	-
F	40
G	45
H	155
I	50
N	90
P	25
P1	20
V	-
Ød	20
Øf	11
Øs	60
D	30*6

L= CORSA

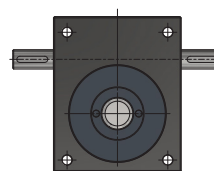
CONFIGURAZIONE D - S - B



D



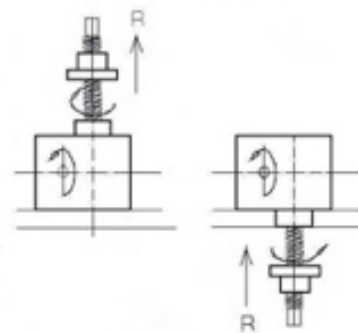
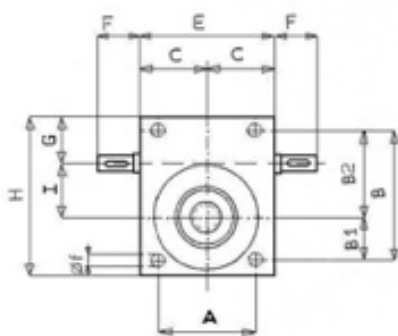
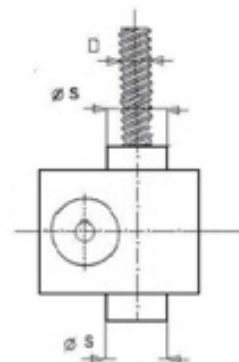
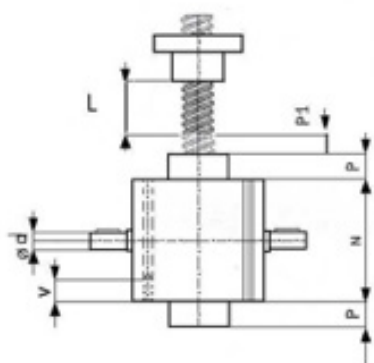
S



B

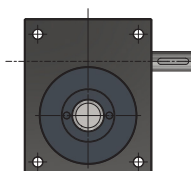
carico daN		5000		3000		1500		500		
rapporto	giri entrata rpm/1'	velocità sollev. mm/1'	Kw	daNm	Kw	daNm	Kw	daNm	Kw	daNm
1/5	1500	2100	5.51	3.58	3.31	2.15	1.66	1.08	0.56	0.36
	1000	1400	3.68	3.58	1.94	2.15	1.11	1.08	0.37	0.36
	750	1050	2.75	3.58	1.62	2.15	0.83	1.08	0.28	0.36
	50	70	0.21	3.98	0.13	2.39	0.10	1.20	0.10	0.40
1/10	1500	1050	3.24	2.07	1.89	1.21	0.95	0.60	0.32	0.21
	1000	700	2.16	2.07	1.42	1.21	0.62	0.60	0.21	0.21
	750	525	1.59	2.07	0.90	1.21	0.47	0.60	0.16	0.21
	50	35	0.12	2.30	0.10	1.34	0.10	0.67	0.10	0.23
1/30	1500	350	1.52	0.99	0.86	0.56	0.43	0.28	0.15	
	1000	233	1.02	0.99	0.58	0.56	0.29	0.28	0.10	0.10
	750	175	0.77	0.99	0.43	0.56	0.22	0.28	0.07	0.10
	50	11.7	0.07	1.10	0.07	0.62	0.07	0.31	0.07	0.10

misure	mm
A	130
B	165
B1	60
B2	105
C	80
E	-
F	55
G	50
H	195
I	70
N	120
P	35
P1	25
V	-
Ød	25
Øf	13
Øs	69
D	40*7

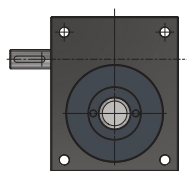


L= CORSA

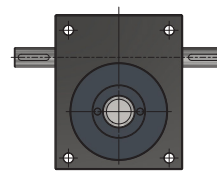
CONFIGURAZIONE D - S - B



D



S

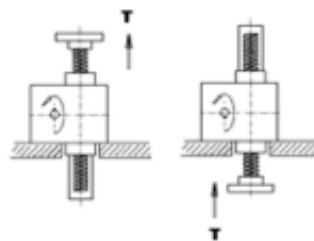
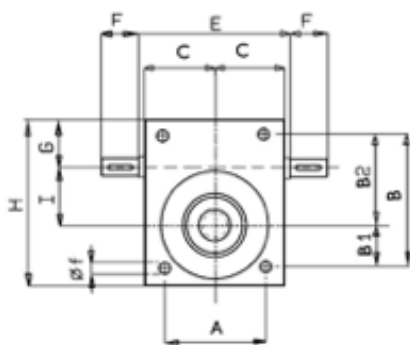
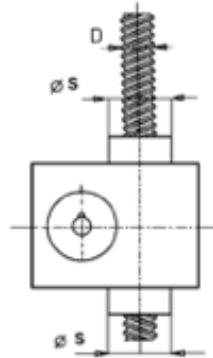
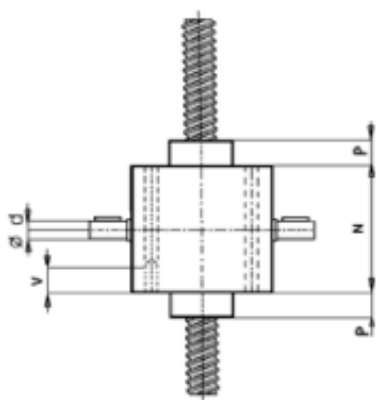


B

VERSIONE AF - VITE TRASLANTE

WS4

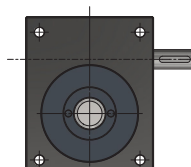
carico daN			5000		3000		1500		500	
rapporto	giri entrata rpm/1'	velocità sollev. mm/1'	Kw	daNm	Kw	daNm	Kw	daNm	Kw	daNm
1/5	1500	2100	5.51	3.58	3.31	2.15	1.66	1.08	0.56	0.36
	1000	1400	3.68	3.58	1.94	2.15	1.11	1.08	0.37	0.36
	750	1050	2.75	3.58	1.62	2.15	0.83	1.08	0.28	0.36
	50	70	0.21	3.98	0.13	2.39	0.10	1.20	0.10	0.40
1/10	1500	1050	3.24	2.07	1.89	1.21	0.95	0.60	0.32	0.21
	1000	700	2.16	2.07	1.42	1.21	0.62	0.60	0.21	0.21
	750	525	1.59	2.07	0.90	1.21	0.47	0.60	0.16	0.21
	50	35	0.12	2.30	0.10	1.34	0.10	0.67	0.10	0.23
1/30	1500	350	1.52	0.99	0.86	0.56	0.43	0.28	0.15	
	1000	233	1.02	0.99	0.58	0.56	0.29	0.28	0.10	0.10
	750	175	0.77	0.99	0.43	0.56	0.22	0.28	0.07	0.10
	50	11.7	0.07	1.10	0.07	0.62	0.07	0.31	0.07	0.10



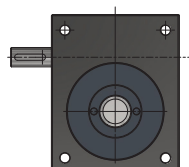
misure	mm
A	130
B	165
B1	60
B2	105
C	80
E	-
F	55
G	50
H	195
I	70
N	120
P	35
P1	25
V	-
Ød	25
Øf	13
Øs	69
D	40*7

L= CORSA

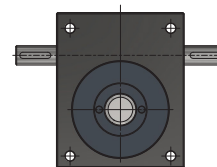
CONFIGURAZIONE D - S - B



D



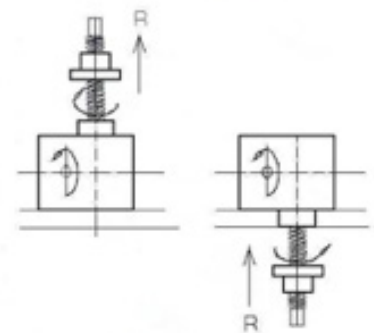
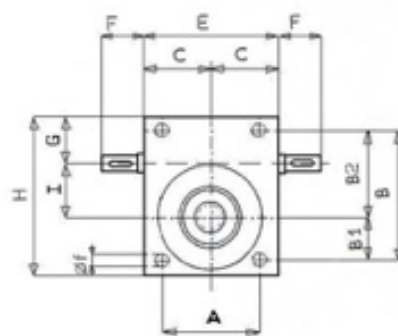
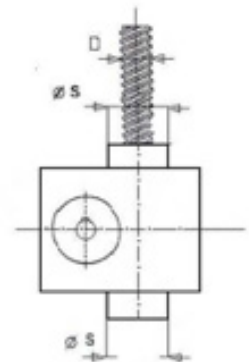
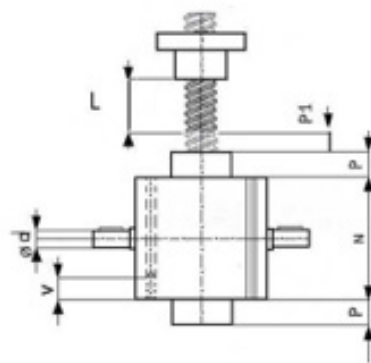
S



B

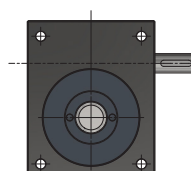
carico daN			10000		5000		3000		1000	
rapporto	giri entrata rpm/1'	velocità sollev. mm/1'	Kw	daNm	Kw	daNm	Kw	daNm	Kw	daNm
1/5	1500	2700	17.70	11.50	7.95	5.17	4.77	3.10	1.59	1.04
	1000	1800	11.80	11.50	5.30	5.17	3.18	3.10	1.06	1.04
	750	1350	8.83	11.50	3.98	5.17	2.39	3.10	0.8	1.04
	50	90	0.57	11.50	0.37	5.74	0.18	3.44	0.10	1.15
1/10	1500	1350	10.00	6.50	4.50	2.93	2.79	1.80	0.90	0.59
	1000	900	6.70	6.50	3.06	2.93	1.89	1.80	0.60	0.59
	750	675	5.00	6.50	2.25	2.93	1.39	1.80	0.45	0.59
	50	45	0.63	6.50	0.17	3.25	0.10	2.00	0.10	0.65
1/30	1500	450	4.30	2.80	1.98	1.26	1.17	0.76	0.39	0.25
	1000	300	2.90	2.80	1.30	1.26	0.77	0.76	0.26	0.25
	750	225	2.16	2.80	0.97	1.26	0.59	0.76	0.20	0.25
	50	15	0.14	2.80	0.07	1.40	0.07	0.84	0.07	0.28

misure	mm
A	134
B	175
B1	60
B2	115
C	85
E	-
F	50
G	63
H	211
I	70
N	150
P	40
P1	25
V	-
Ød	25
Øf	21
Øs	90
D	55*9

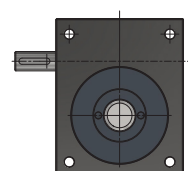


L= CORSA

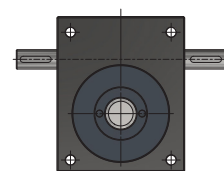
CONFIGURAZIONE D - S - B



D



S

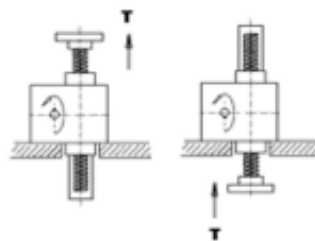
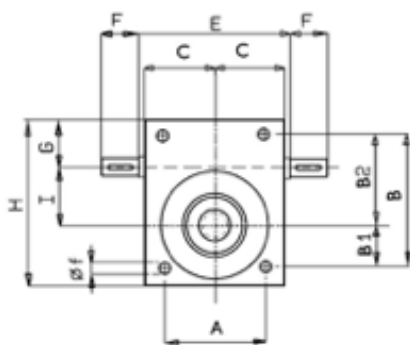
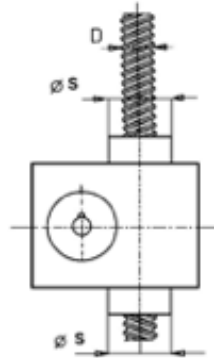
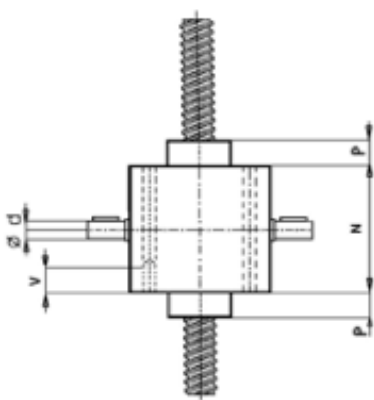


B

VERSIONE AF - VITE TRASLANTE

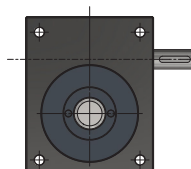
WS5

carico daN			10000		5000		3000		1000	
rapporto	giri entrata rpm/1'	velocità sollev. mm/1'	Kw	daNm	Kw	daNm	Kw	daNm	Kw	daNm
1/5	1500	2700	17.70	11.50	7.95	5.17	4.77	3.10	1.59	1.04
	1000	1800	11.80	11.50	5.30	5.17	3.18	3.10	1.06	1.04
	750	1350	8.83	11.50	3.98	5.17	2.39	3.10	0.8	1.04
	50	90	0.57	11.50	0.37	5.74	0.18	3.44	0.10	1.15
1/10	1500	1350	10.00	6.50	4.50	2.93	2.79	1.80	0.90	0.59
	1000	900	6.70	6.50	3.06	2.93	1.89	1.80	0.60	0.59
	750	675	5.00	6.50	2.25	2.93	1.39	1.80	0.45	0.59
	50	45	0.63	6.50	0.17	3.25	0.10	2.00	0.10	0.65
1/30	1500	450	4.30	2.80	1.98	1.26	1.17	0.76	0.39	0.25
	1000	300	2.90	2.80	1.30	1.26	0.77	0.76	0.26	0.25
	750	225	2.16	2.80	0.97	1.26	0.59	0.76	0.20	0.25
	50	15	0.14	2.80	0.07	1.40	0.07	0.84	0.07	0.28

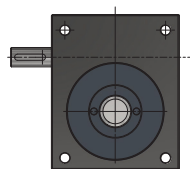


misure	mm
A	134
B	175
B1	60
B2	115
C	85
E	-
F	50
G	63
H	211
I	70
N	150
P	40
P1	25
V	-
Ød	25
Øf	21
Øs	90
D	55*9

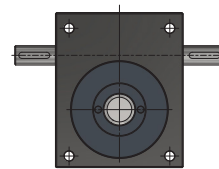
CONFIGURAZIONE D - S - B



D



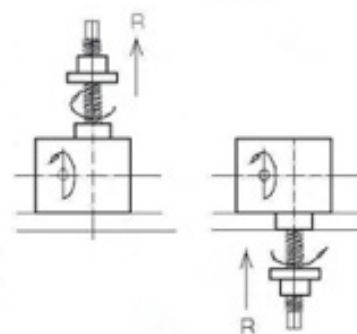
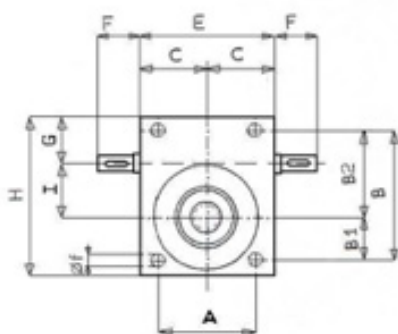
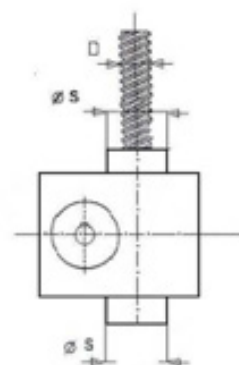
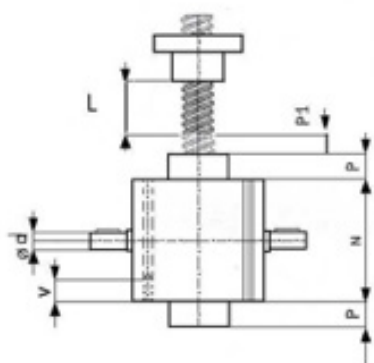
S



B

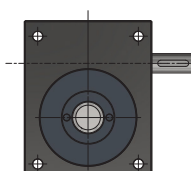
carico daN		20000		15000		7500		2500		
rapporto	giri entrata rpm/1'	velocità sollev. mm/1'	Kw	daNm	Kw	daNm	Kw	daNm	Kw	daNm
1/5	1500	3000	42.00	27.00	32.00	20.00	15.50	10.40	5.30	3.50
	1000	2000	28.40	27.60	21.40	20.00	10.50	10.40	3.50	3.50
	750	1500	21.20	27.60	16.00	20.00	8.50	10.40	2.70	3.50
	300	600	8.50	27.60	6.40	20.00	3.30	10.40	1.00	3.50
1/10	1500	1500	23.00	15.50	17.00	11.00	8.80	5.60	2.90	1.85
	1000	1000	15.50	15.50	11.80	11.00	5.80	5.60	1.95	1.85
	750	750	11.60	15.50	8.90	11.00	4.40	5.60	1.46	1.85
	300	300	4.70	15.50	3.50	11.00	1.80	5.60	0.60	1.85
1/30	1500	500	11.60	7.50	8.80	5.70	4.60	2.80	1.50	0.96
	1000	333	7.80	7.50	5.90	5.70	3.00	2.80	1.00	0.96
	750	250	5.90	7.50	4.35	5.70	2.30	2.80	0.75	0.96
	300	100	2.40	7.50	1.76	5.70	0.90	2.80	0.29	0.96

misure	mm
A	180
B	230
B1	90
B2	140
C	115
E	-
F	60
G	75
H	280
I	90
N	176
P	40
P1	30
V	45
Ød	30
Øf	M30
Øs	120
D	70*10

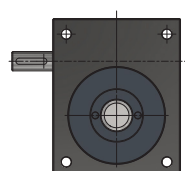


L= CORSA

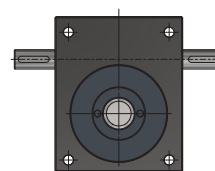
CONFIGURAZIONE D - S - B



D



S

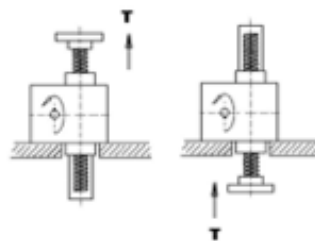
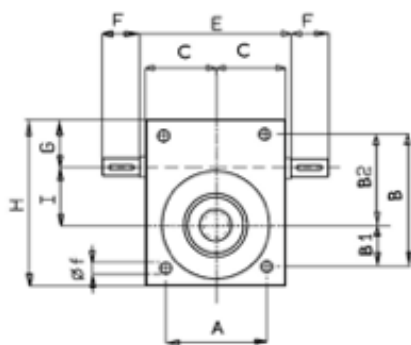
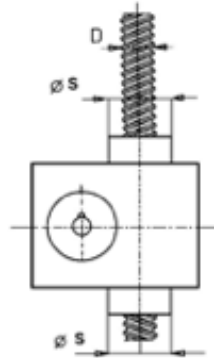
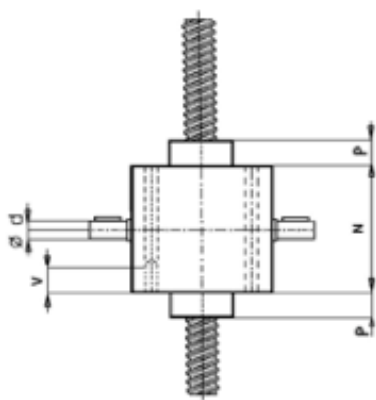


B

VERSIONE AF - VITE TRASLANTE

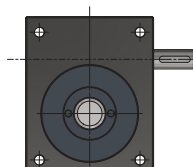
WS7

carico daN			20000		15000		7500		2500	
rapporto	giri entrata rpm/1'	velocità sollev. mm/1'	Kw	daNm	Kw	daNm	Kw	daNm	Kw	daNm
1/5	1500	3000	42.00	27.00	32.00	20.00	15.50	10.40	5.30	3.50
	1000	2000	28.40	27.60	21.40	20.00	10.50	10.40	3.50	3.50
	750	1500	21.20	27.60	16.00	20.00	8.50	10.40	2.70	3.50
	300	600	8.50	27.60	6.40	20.00	3.30	10.40	1.00	3.50
1/10	1500	1500	23.00	15.50	17.00	11.00	8.80	5.60	2.90	1.85
	1000	1000	15.50	15.50	11.80	11.00	5.80	5.60	1.95	1.85
	750	750	11.60	15.50	8.90	11.00	4.40	5.60	1.46	1.85
	300	300	4.70	15.50	3.50	11.00	1.80	5.60	0.60	1.85
1/30	1500	500	11.60	7.50	8.80	5.70	4.60	2.80	1.50	0.96
	1000	333	7.80	7.50	5.90	5.70	3.00	2.80	1.00	0.96
	750	250	5.90	7.50	4.35	5.70	2.30	2.80	0.75	0.96
	300	100	2.40	7.50	1.76	5.70	0.90	2.80	0.29	0.96

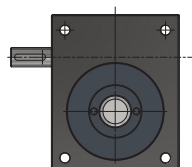


misure	mm
A	180
B	230
B1	90
B2	140
C	115
E	-
F	60
G	75
H	280
I	90
N	176
P	40
P1	30
V	45
Ød	30
Øf	M30
Øs	120
D	70*10

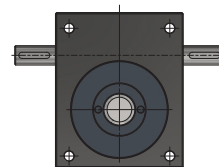
CONFIGURAZIONE D - S - B



D



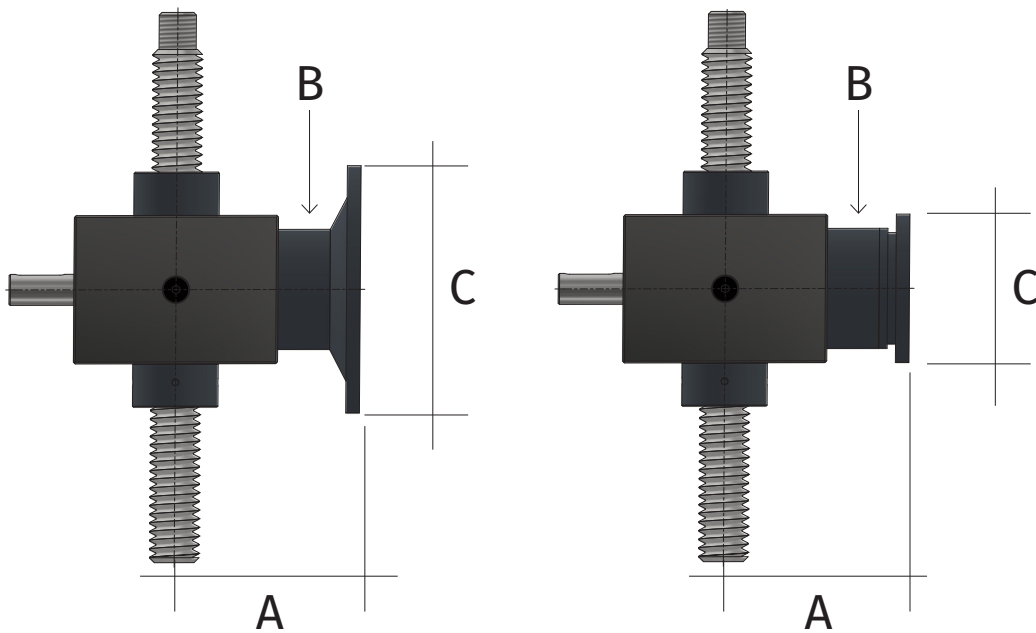
S



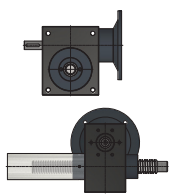
B

PREDISPOSIZIONE ATTACCO MOTORE (PAM)

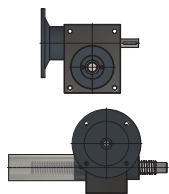
WS	A	B	C								
			Motore			Motore			Motore		
1	94	49	Gr56	B5 120	B14 80	Gr63	B5 140	B14 90			
2	81	69	Gr63	B5 140	B14 90	Gr71	B5 160	B14 105			
3	96	80	Gr63	B5 140	B14 90	Gr71	B5 160	B14 105	Gr80	B5 250	B14 120
4	118	96	Gr80	B5 200	B14 120	Gr90	B5 200	B14 140	Gr100/112	B5 250	B14 160
5	119-125	100	Gr80	B5 200	B14 120	Gr90	B5 200	B14 140	Gr100/112	B5 250	B14 160
7	160	129	Gr100/112	B5 250	B14 160	Gr132	B5 300	B14 -			



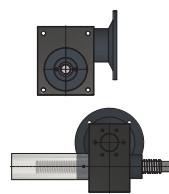
CONFIGURAZIONI



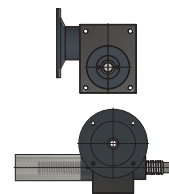
MDB



MSB



MD

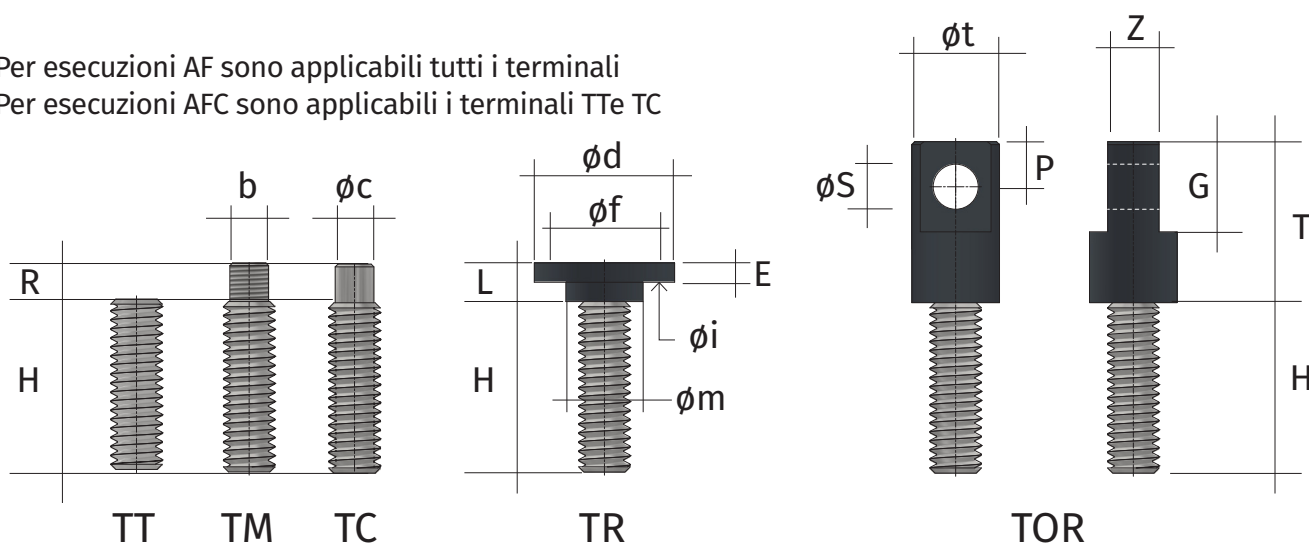


MS

TERMINALI

WS	H	A	b	L	E	P	G	T	Z	ϕc	ϕd	ϕf	ϕi	ϕm	ϕs	ϕt
1	15	20	12x1,5	14	8	20	40	70	20	12	54	40	7	26	16	30
2	15	20	14x1,5	21	8	20	40	75	25	15	79	60	11	39	20	38
3	20	30	20x2,5	23	10	25	50	95	30	20	89	67	11	46	25	48
4	25	30	30x3,5	30	15	35	70	125	40	30	109	85	13	60	35	68
5	25	50	36x4	50	20	50	10	180	60	40	149	117	17	85	50	88
7	25	60	56x5,5	60	30	60	120	210	75	35	198	155	25	105	60	108

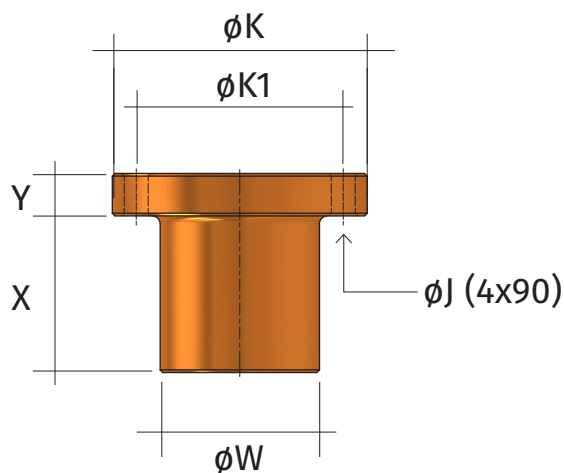
Per esecuzioni AF sono applicabili tutti i terminali
 Per esecuzioni AFC sono applicabili i terminali TTe TC



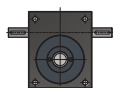
CHIOCCIOLE IN BRONZO

Per esecuzioni AFC soltanto

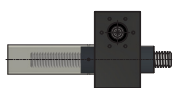
WS	X	Y	ϕW	ϕK	$\phi K1$	ϕJ
1	45	12	26	54	40	7
2	45	12	32	60	45	7
3	48	14	46	80	64	7
4	75	15	60	96	78	9
5	100	20	76	130	100	13
7	105	30	100	180	140	18



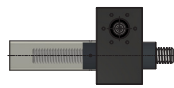
CONFIGURAZIONI



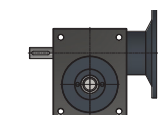
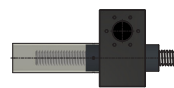
FORMA B



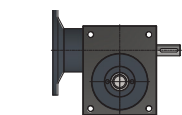
FORMA S



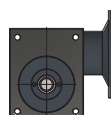
FORMA D



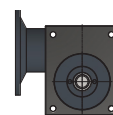
FORMA MDB



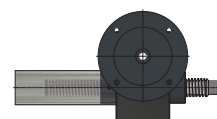
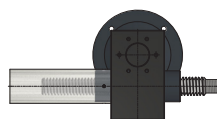
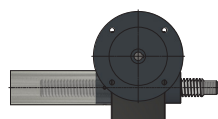
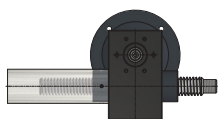
FORMA MSB



FORMA MD



FORMA MS

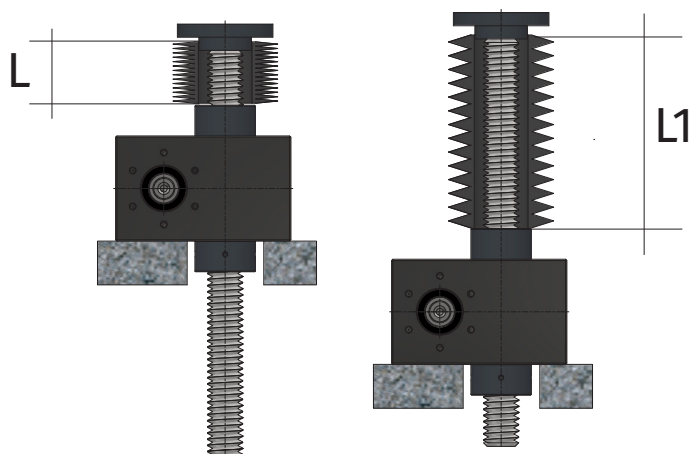


ACCESSORI

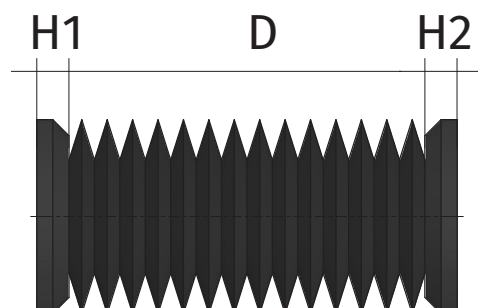
PE	PROTEZIONE ELASTICA
PR	PROTEZIONE RIGIDA
AR	ANTIROTAZIONE AD ASTA SCANALATA
AS	ANTISFILAMENTO
FC	PREDISPOSIZIONE FINE CORSA
PO	PROTEZIONE RIGIDA OSCILLANTE
AM	ASTA MAGGIORATA
CU	CONTROLLO USURA
RG	RECUPERO GIOCHI
CS	CHIOCCIOLA DI SICUREZZA

PROTEZIONE ELASTICA

WS	H1	H2	L	D	MOD.
1	12	12	25	50	238
2	12	12	25	70	223
3	20	20	20	90	245
4	15	15	22	95	222
5	15	15	32	115	221
7	20	20	20	156	172

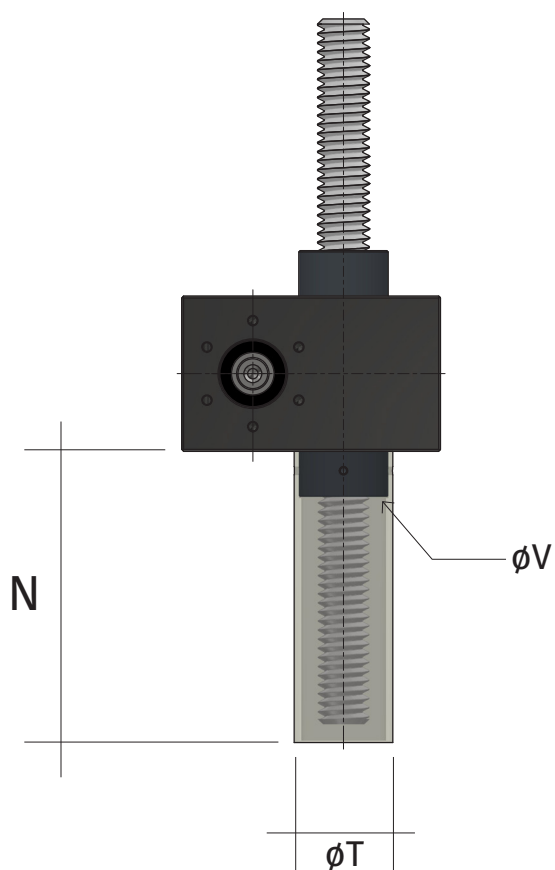


L per corsa 100
 $L1 = L + \text{corsa}$



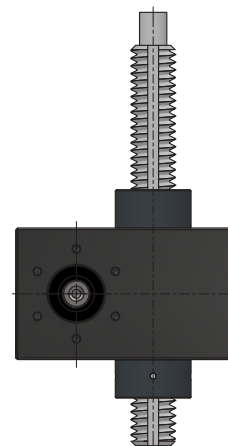
PROTEZIONE RIGIDA - PR

WS	V	T	N
1	42	34	35
2	57	48	50
3	76	65	60
4	90	75	75
5	110	95	80
7	135	125	80



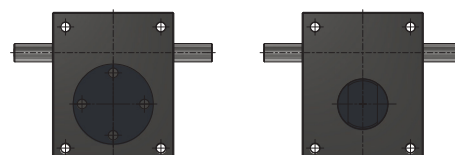
ANTIROTAZIONE - AR

AR1 Quando non esiste dispositivo di contrasto esterno, la rotazione dell'asta si può realizzare sul corpo del martinetto, una chiave temprata scorre in un apposita scanalatura dell'asta filettata.



Disposizione terminali

AR2 Una doppia guida viene realizzata nella protezione rigida mentre una bussola con doppia cava viene fissata sulla vite rotante.



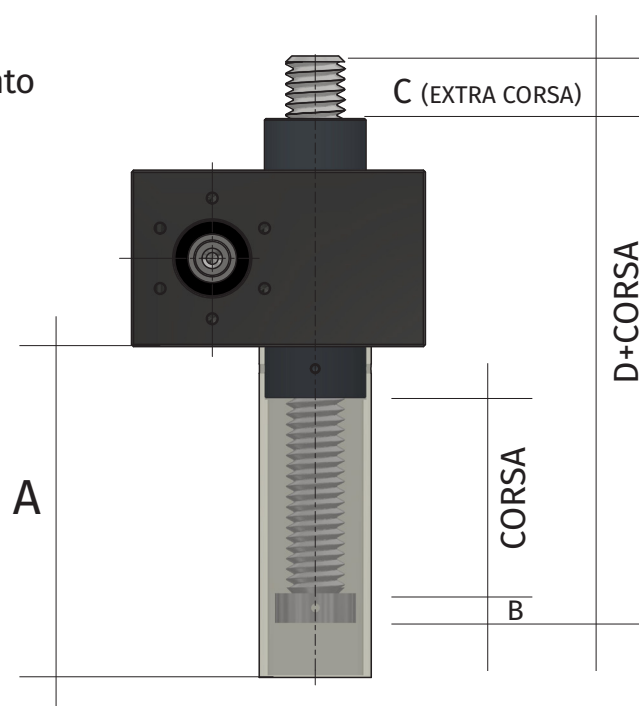
term. TR

term. TOR

ANTISFILAMENTO - AS

Sull'asta filettata è fissato un piattello in acciaio che serve ad impedire lo sfilamento dell'asta stessa oltre la corsa massima

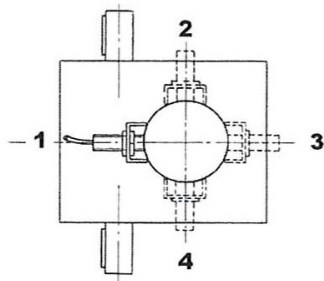
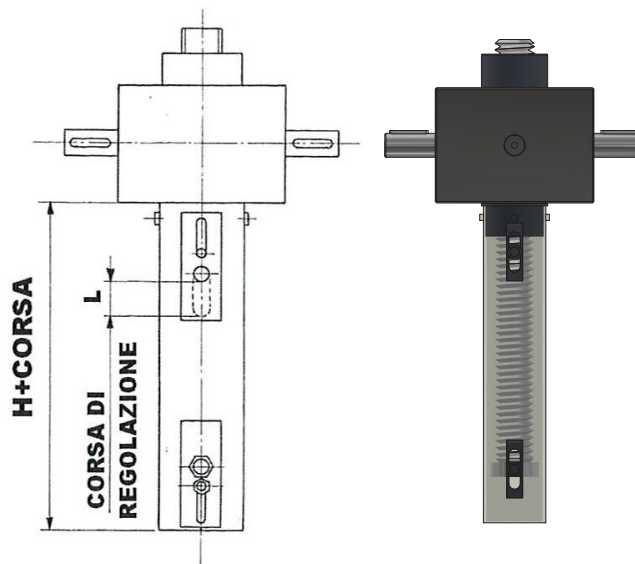
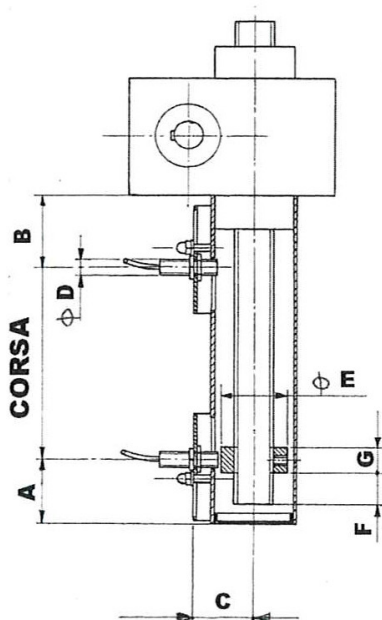
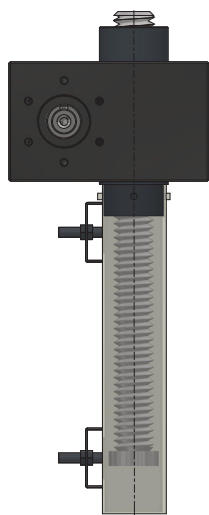
WS	A	B	C	D
1	48	16	15	106
2	60	18	16	145
3	75	20	20	183
4	90	18	25	236
5	95	20	25	278
7	105	23	30	313



PREDISPOSIZIONE FINE CORSA - FC

Solo esecuzione AF - VITE TRASLANTE

WS	A	B	C	ϕD	ϕE	F	G	H	L
1	47	48	27	12	28	25	16	95	26
2	47	48	36	12	40	25	18	95	26
3	50	55	45	12	50	25	20	105	26
4	50	70	50	12	60	25	18	120	26
5	55	75	61	12	80	25	20	130	26
7	55	75	71	12	110	25	20	130	26

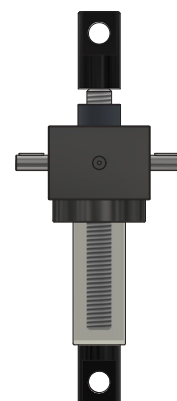


ALTRE OPZIONI SPECIALI

PROTEZIONE RIGIDA OSCILLANTE - PO

Solo esecuzione AF - VITE TRASLANTE

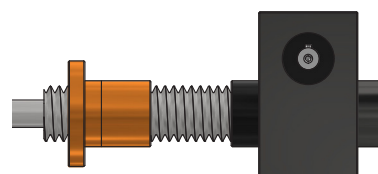
Una protezione rigida flangiata alla cassa del martinetto ed un terminale ad occhiello permettono un montaggio oscillante



ASTA MAGGIORATA - AM

Solo esecuzione AFC - VITE ROTANTE

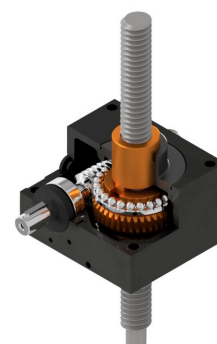
È possibile per tutte le grandezze montare aste con diametro a passo maggiorato. Per esecuzione AF - VITE TRASLANTE consultare il nostro ufficio tecnico.



CONTROLLO USURA - CU CHIOCCIOLA DI SICUREZZA

Esecuzione AF - VITE TRASLANTE e AFC - VITE ROTANTE

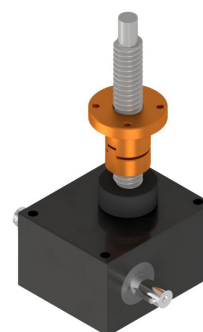
L'applicazione di una chiocciola supplementare, vincolata alla sola rotazione della ruota elicoidale nel caso AF e alla madrevite nel caso AFC, senza essere sottoposta al carico, permette di controllare visivamente le condizioni di usura del martinetto, mentre l'impianto lavora in sicurezza.



RECUPERO GIOCHI - RG

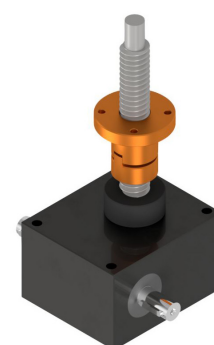
Esecuzione AF - VITE TRASLANTE e AFC - VITE ROTANTE

Il funzionamento è basato sul principio di chiocciola controchiocciola. Nel caso AF il recupero giochi avviene mediante la regolazione del coperchio del martinetto, nel caso a AFC mediante il serraggio della controchiocciola alla chiocciola.



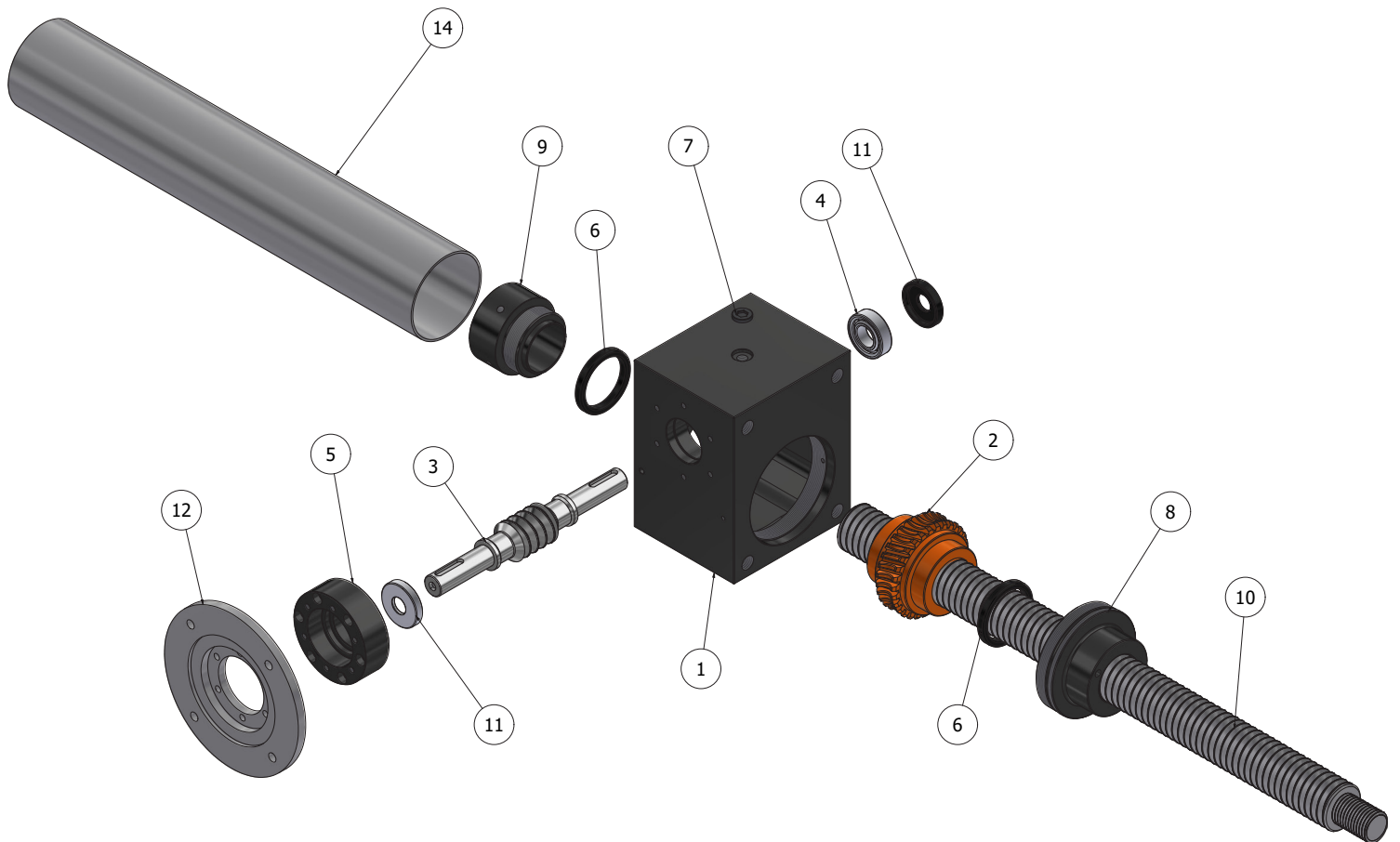
CHIOCCIOLA DI SICUREZZA

L'applicazione di una chiocciola supplementare, vincolata alla sola rotazione della ruota elicoidale nel caso AF e nella madre vita nel caso AFC, senza essere sottoposta al carico, permette di far lavorare l'impianto in sicurezza, in quanto, a totale chiusura della madrevite o chiocciola, il carico rimane sostenuto dalla controchiocciola.



PARTI DI RICAMBIO

Nr	Componente
1	Corpo Martinetto
2	Corona vers. Traslante
3	Vite senza fine doppia entrata
4	Cuscinetto vite senza fine
5	Portacuscinetto attacco flangia motore
6	Anello di tenuta
7	Tappo
8	Fondello superiore
9	Fondello posteriore
10	Vite trapezia
12	Flangia attacco motore
13	Anello di tenuta
14	Protezione rigida



CONDIZIONI GENERALI DI VENDITA

- 1) **ORDINI.** La vendita degli articoli esposti sul portale INTERNATIONAL PARTNERS S.r.l. viene perfezionata solo a mezzo ordini scritti provenienti da e-mail registrate sul nostro portale e-commerce.
- 2) **PREZZI.** I prezzi sono indicati chiaramente ed al netto di IVA o altri costi aggiuntivi nel nostro portale e-commerce. I prezzi per le produzioni speciali saranno definiti da specifiche offerte formulate a tale scopo. International Partners S.r.l. si riserva il diritto di modificare i prezzi esposti sul portale e-commerce previo minimo preavviso ai suoi clienti in conseguenza di mutate condizioni di mercato.
- 3) **PAGAMENTI.** I termini e le modalità di pagamento sono concordati preventivamente con il nostro ufficio vendite. Pagamenti arrotondati o trattenute sugli importi dovuti non sono accettati. Mancati pagamenti o ritardi dei medesimi saranno oggetto di addebiti di spese e di interessi di mora fino al massimo previsto dalla legge. Le commissioni delle banche estere sono sempre a carico dell'ordinante.
- 4) **RISERVA DI PROPRIETÀ.** La merce viene venduta con riserva di proprietà, fino al pagamento dell'intero valore fatturato onnicomprensivo di ogni spesa afferente alla fattura. (beni fatturati, trasporto, imballo, interessi, nolo, operazioni doganali etc. etc.).
- 5) **TERMINI DI CONSEGNA.** Per termini di consegna si intendono i tempi dichiarati nei nostri documenti denominati: conferme d'ordine. Nel caso dovessero manifestarsi difficoltà di approvvigionamento dei materiali o comunque in tutti i casi di forza maggiore non preventivabili che dovessero modificare tali condizioni, fatto salvo il principio della validità dell'ordine, le due parti contraenti concorderanno insieme la definizione (chiusura) dell'ordine.
- 6) **IMBALLO.** I costi degli imballi sono sempre indicati separatamente e non sono soggetti a sconti. Gli imballi sono fatturati al costo.
- 7) **TRASPORTO.** Le condizioni di trasporto sono sempre concordate preventivamente tra le parti. La merce viaggia sempre ed a totale rischio del contraente del trasporto è la merce deve essere sempre assicurata, salvo responsabilità del vettore ai sensi dell'Art. 1693 cc.
- 8) **RECLAMI.** Eventuali reclami e contestazioni sulla merce consegnata devono essere segnalati per iscritto (vedere modalità specifiche) entro dieci (10) giorni lavorativi dal ricevimento della merce. Non sono autorizzate modifiche della merce prima, durante e dopo l'apertura di un reclamo. La presenza di materiale oggetto di reclamo all'interno di una fornitura non giustifica in alcun modo un ritardato o mancato pagamento della relativa fattura.
- 9) **GARANZIA.** Tutti i componenti venduti da International Partners S.r.l. sono garantiti secondo le norme in essere nella Comunità Europea. Dalla garanzia sono escluse tutte quelle parti che sono state oggetto di modifica o tutte quelle parti che si definiscono usurabili. Inoltre, International Partners S.r.l. non assume alcuna responsabilità e quindi non riconosce qualunque tipo di indennizzo per danni che si dovessero manifestare nell'applicazione (macchinario o altro sistema) di componenti di sua fornitura. La responsabilità dell'applicazione di componenti forniti da International Partners S.r.l. è sempre e solo a carico dell'utilizzatore.
- 10) **FORO COMPETENTE** Qualsiasi controversia afferente a rapporti commerciali con International Partners S.r.l. che non dovessero essere definiti (conclusi) con accordi bonari sarà di competenza del Tribunale di Pavia (ITALIA)

International Partners S.r.l.

ATTENZIONE

Tutti i dati sono soggetti a modifiche senza preavviso.

Le immagini sono di sola indicazione del prodotto e potrebbero non rappresentare specificatamente l'articolo illustrato nelle pagine.

È vietata la riproduzione anche parziale di testi, foto e dati tecnici riportati nel catalogo.



INTERNATIONAL PARTNERS S.R.L.
VIA ROMA 35 - 27026 GARLASCO (PV)
P.IVA 02925230183
TEL. 0382 1692026
EMAIL: sales@internationalpartnerseu.com
www.internationalpartnerseu.com